

**ORACLE**

## JD Edwards Enterprise One Business Services

Ing. Xavier Echeverría

Frontera Global  
Quito, Ecuador

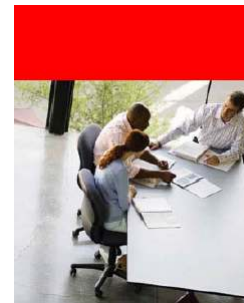


<http://www.fronteraglobal.com>

Noviembre, 2010

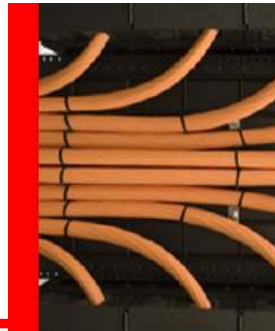
## AGENDA

- Caso Integración JDEdwards Enterprise One
- JDE Business Services & SOA
  - Conceptos
  - Business Services
  - Servicios Web
- Demo
- Q&A



# INTEGRACION JDEDWARDS

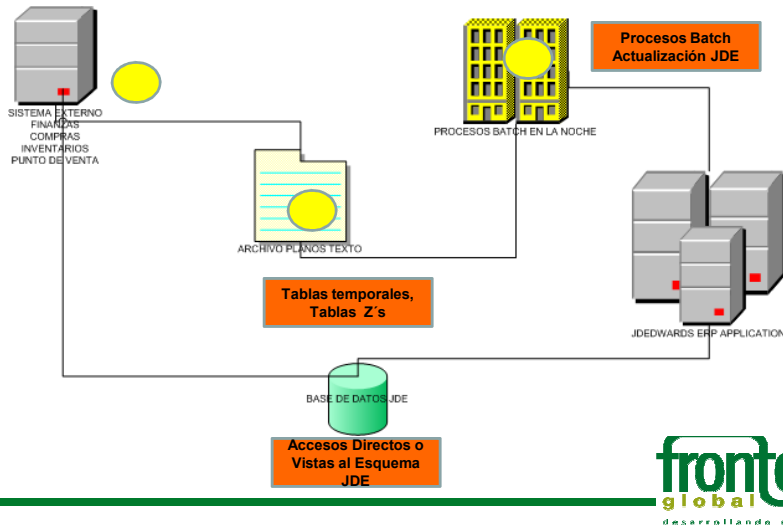
## Integración JDEdwards



# SOLUCIONES DE INTEGRACION



## SOLUCIONES DE INTEGRACION



**frontera**  
global  
desarrollando sus ideas

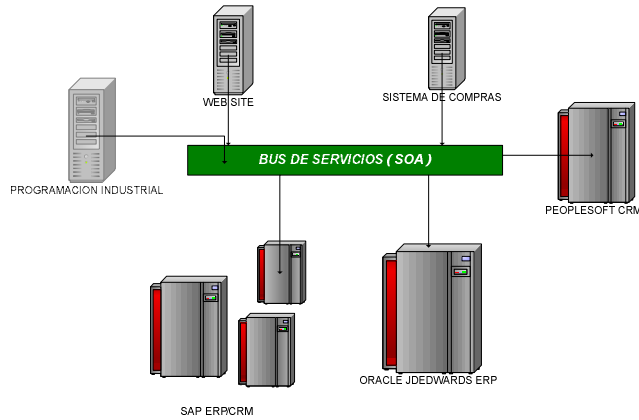
## SOLUCIONES DE INTEGRACION

### Algunas Desventajas

- Control de errores Limitado
- Accesos Directos a la base de datos mediante vistas, procedimientos.
- Uso de archivos planos, ftp, etc.
- Administración se vuelve mas tedioso
- Complejo control de cambios. Involucra cambiar varios componentes
- No reusable por otras aplicaciones a integrar.
- Procesos batch por la noche . En ocasiones la información no es en línea.

**frontera**  
global  
desarrollando sus ideas

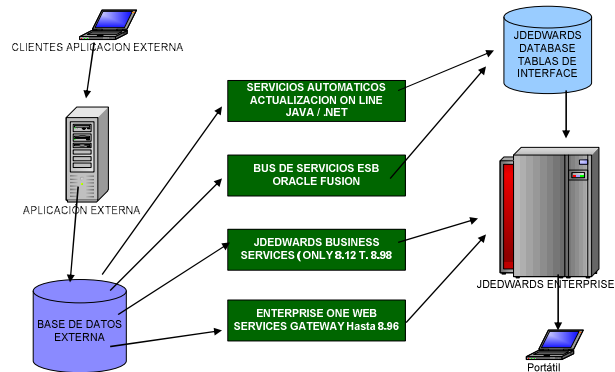
# SOLUCIONES DE INTEGRACION



Basados en Arquitectura Orientada a Servicios ( SOA )



# CASO JDEDWARDS INTEGRACION



## JDEdwards Business Services & SOA

### SOA & E1 Business Services



## JDEdwards Business Services & SOA

### SOA

Arquitectura Orientada a Servicios, provee una plataforma basada en estándares que permite a los servicios de negocio ser desarrollados, publicados, descubiertos y consumidos por otras aplicaciones para facilitar la integración transparente y orquestación de procesos de negocio.



## JDEdwards Business Services & SOA

### JDE BUSINESS SERVICES

Son un conjunto de funciones de negocio basados en JAVA.

Habilita a Enterprise One participar en una Arquitectura orientada a servicios mediante la implementación de servicios web nativos.

Totalmente integradas a EO1 , permitir producir y consumir WS

Seguridades integradas a E1



## JDEdwards Business Services & SOA

### BENEFICIOS

La interoperabilidad esta basado en estándar de Servicios Web

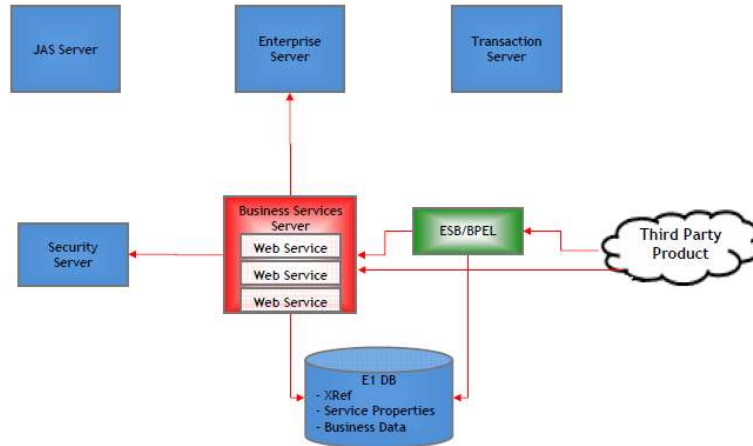
Permite a E1 exponer y consumir servicios web externos.  
Independencia de componentes de terceros

Re-usar los servicios web publicados. Reduce los costos de desarrollo

Reduce los costos de mantenimiento

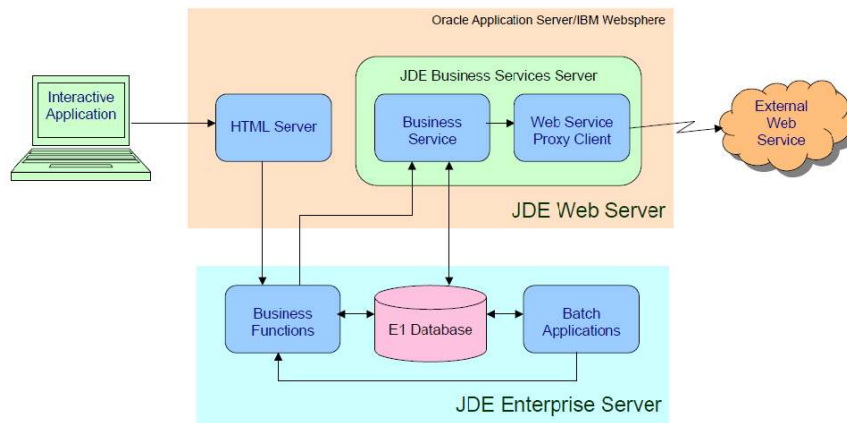


## E1 Exponer Servicios Web



**frontera**  
global  
desarrollando sus ideas

## JDE Business Services Consumidor



**frontera**  
global  
desarrollando sus ideas





## Business Services

- Business Services forman parte directa de la suite de herramientas de desarrollo de E1.
  - Oracle Jdeveloper es la herramienta de desarrollo.
  - Tools 8.97 8.98
- Pre-Packaged Services E1 9.0
  - Address Book, sales, customer
  - Procurement, PO Receipt, Voucher Match, Inventory.
  - Customer service, A/P Financials, Fixed Assets, capital assets.



## Preguntas



